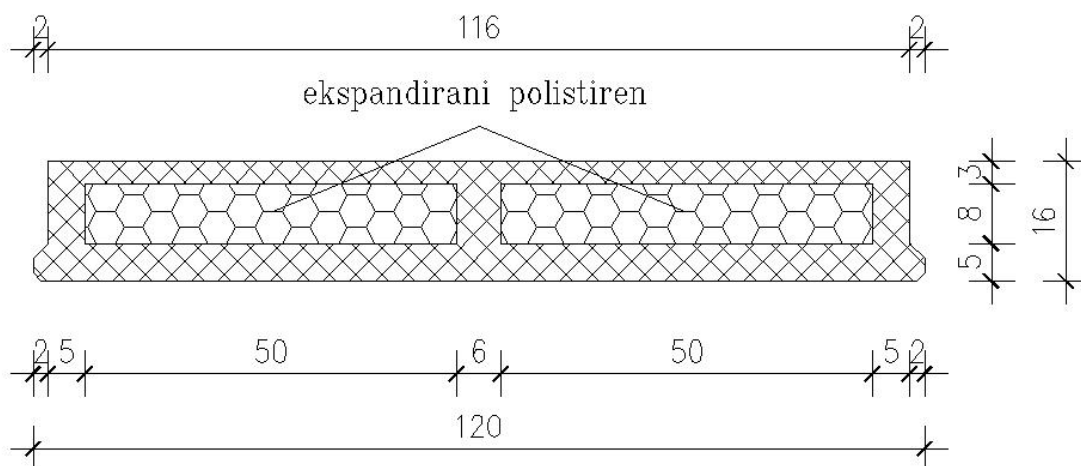


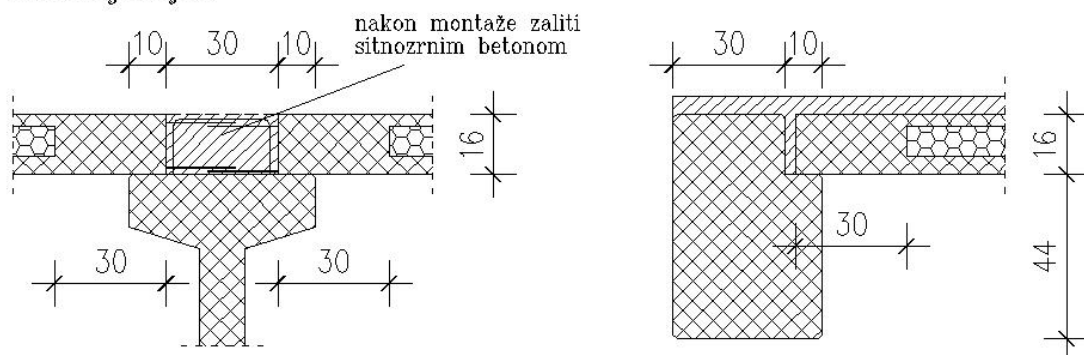
Prednapregnuta stropna ploča PSP 16



- maksimalna dužina $l=9.0$ m
- vl. težina $g=2.3$ kN/m²
- kabeli za prednaprezanje 1680/1860
- armatura B500
- beton C40/50

Primjena: – pločasti nosač stropne ili krovne konstrukcije

Oslanjanje:

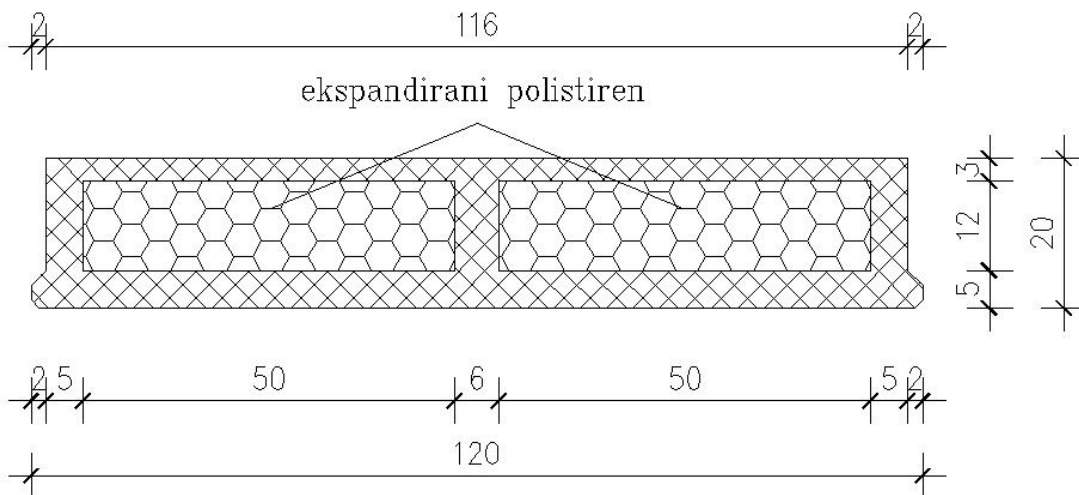


Maksimalna opterećenja:

| | | | | | |
|----------------------------------|----|----|---|---|---|
| Dužina [m'] | 5 | 6 | 7 | 8 | 9 |
| Opterećenje [kN/m ²] | 16 | 10 | 6 | 5 | 3 |

Napomena: opterećenje je zbroj stalnih i korisnih opterećenja (G+Q) bez vlastite težine nosača.

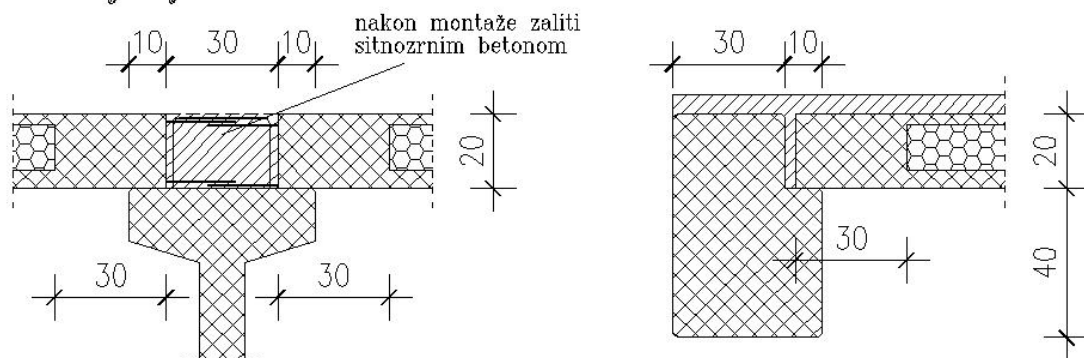
Prednapregnuta stropna ploča PSP 20



- maksimalna dužina $l=11.0$ m
- vl. težina $g=2.7$ kN/m²
- kabeli za prednaprežanje 1680/1860
- armatura B500
- beton C40/50

Primjena: - pločasti nosač stropne ili krovne konstrukcije

Oslanjanje:

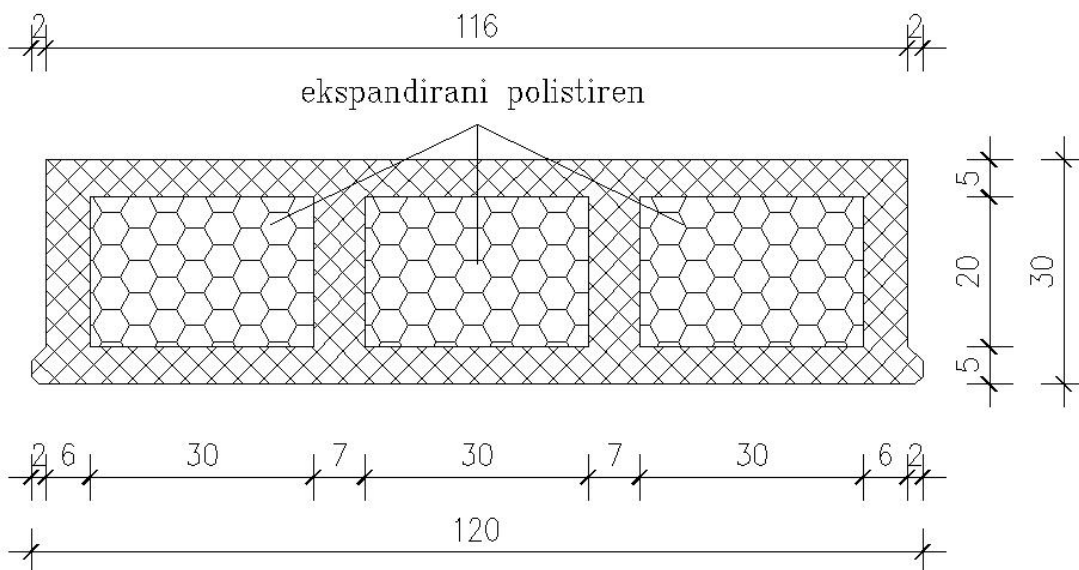


Maksimalna opterećenja:

| | | | | | | |
|----------------------------------|----|----|---|---|----|----|
| Dužina [m'] | 6 | 7 | 8 | 9 | 10 | 11 |
| Opterećenje [kN/m ²] | 14 | 10 | 7 | 5 | 4 | 3 |

Napomena: opterećenje je zbroj stalnih i korisnih opterećenja (G+Q) bez vlastite težine nosača.

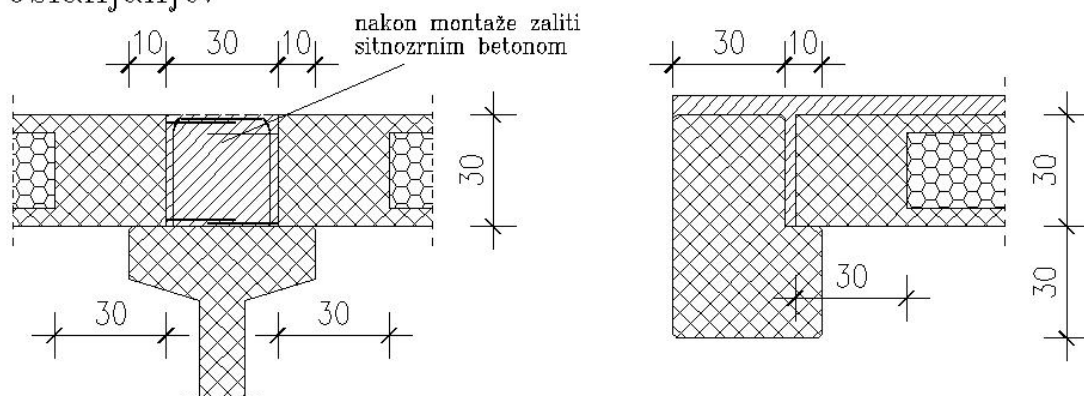
Prednapregnuta stropna ploča PSP 30



- maksimalna dužina $l=14.0$ m
- vl. težina $g=3.8$ kN/m²
- kabeli za prednaprežanje 1680/1860
- armatura B500
- beton C40/50

Primjena: - pločasti nosač stropne ili krovne konstrukcije

Oslanjanje:

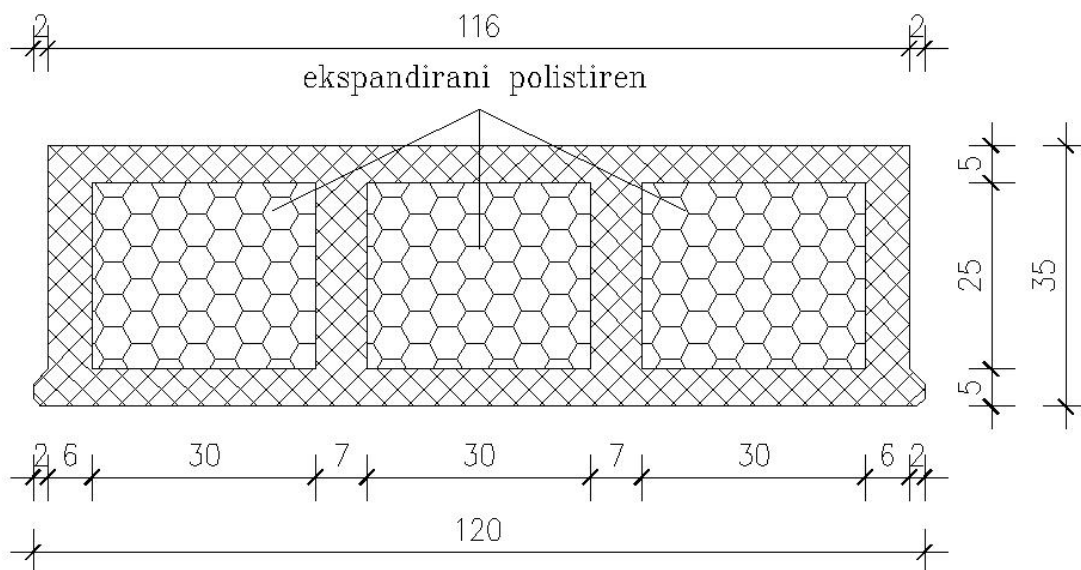


Maksimalna opterećenja:

| | | | | | | |
|----------------------------------|----|----|----|----|----|----|
| Dužina [m'] | 9 | 10 | 11 | 12 | 13 | 14 |
| Opterećenje [kN/m ²] | 11 | 8 | 6 | 5 | 4 | 2 |

Napomena: opterećenje je zbroj stalnih i korisnih opterećenja (G+Q) bez vlastite težine nosača.

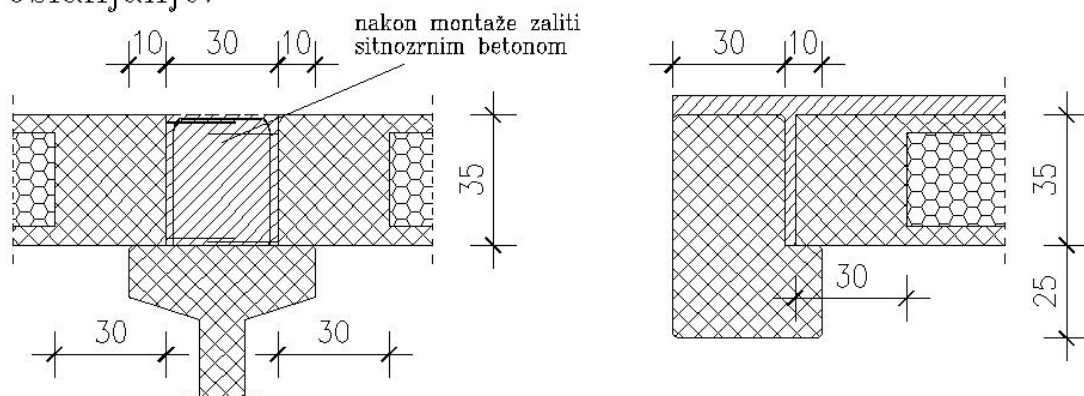
Prednapregnuta stropna ploča PSP 35



- maksimalna dužina $l=15.0$ m
- vl. težina $g=4.0$ kN/m²
- kabeli za prednaprežanje 1680/1860
- armatura B500
- beton C40/50

Primjena: - pločasti nosač stropne ili krovne konstrukcije

Oslanjanje:

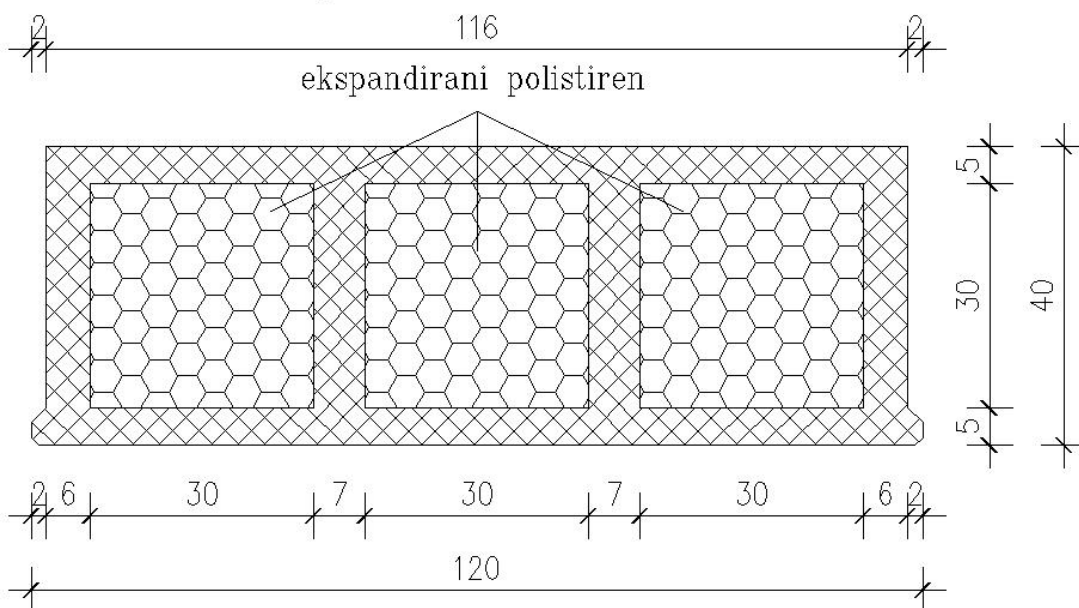


Maksimalna opterećenja:

| | | | | | | |
|----------------------------------|----|----|----|----|----|----|
| Dužina [m'] | 10 | 11 | 12 | 13 | 14 | 15 |
| Opterećenje [kN/m ²] | 11 | 9 | 7 | 5 | 4 | 2 |

Napomena: opterećenje je zbroj stalnih i korisnih opterećenja (G+Q) bez vlastite težine nosača.

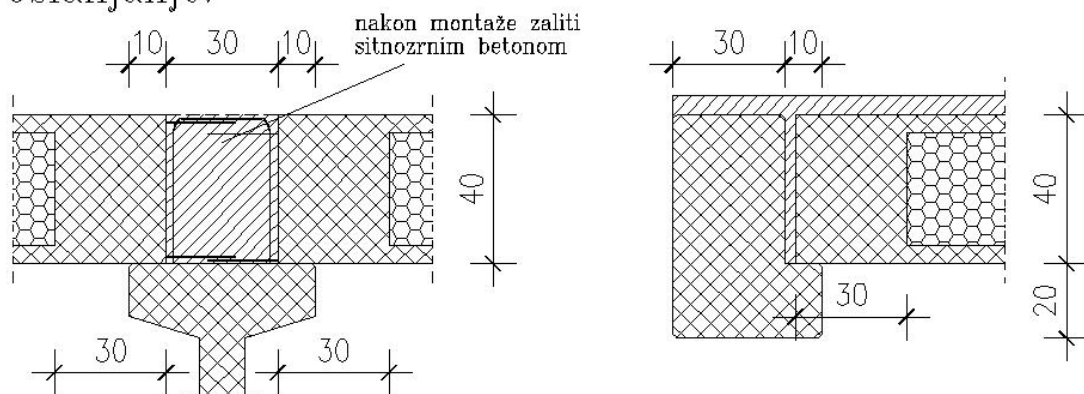
Prednapregnuta stropna ploča PSP 40



- maksimalna dužina $l=16.0$ m
- vl. težina $g=4.4$ kN/m²
- kabeli za prednaprežanje 1680/1860
- armatura B500
- beton C40/50

Primjena: - pločasti nosač stropne ili krovne konstrukcije

Oslanjanje:



Maksimalna opterećenja:

| | | | | | | |
|----------------------------------|----|----|----|----|----|----|
| Dužina [m'] | 11 | 12 | 13 | 14 | 15 | 16 |
| Opterećenje [kN/m ²] | 11 | 9 | 7 | 6 | 5 | 4 |

Napomena: opterećenje je zbroj stalnih i korisnih opterećenja (G+Q) bez vlastite težine nosača.