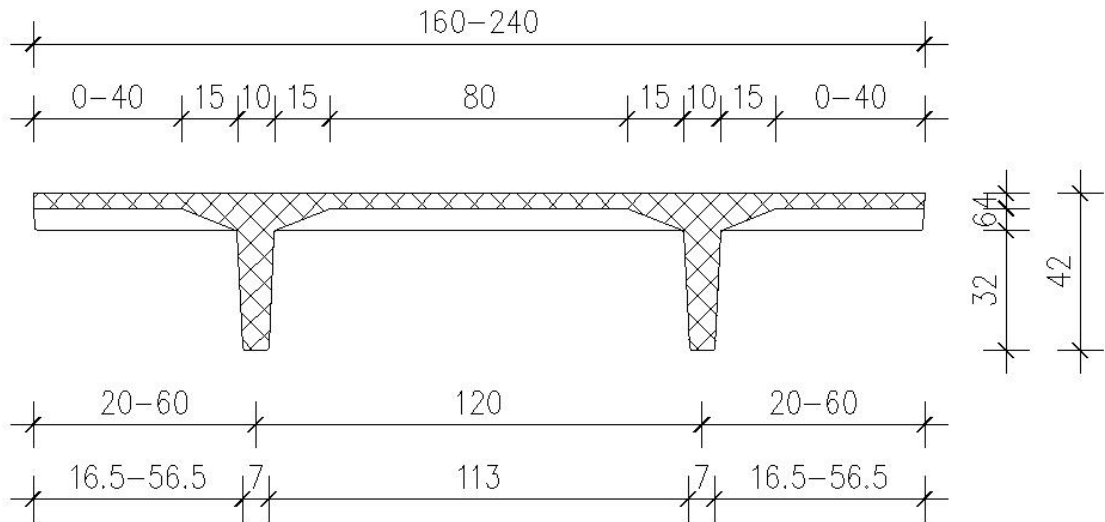


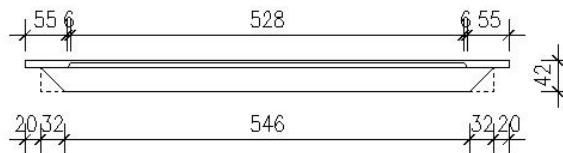
Stropna ili krovna Π ploča



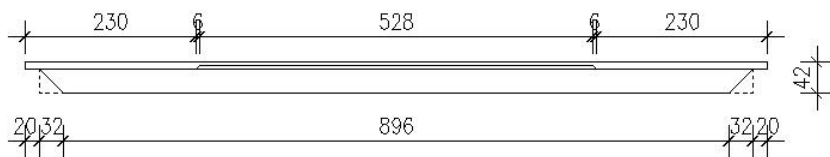
- maksimalna dužina $l=10.0$ m
- vl. težina $g=2.0-3.0$ kN/m²

Primjena: - pločasti nosač stropne ili krovne konstrukcije

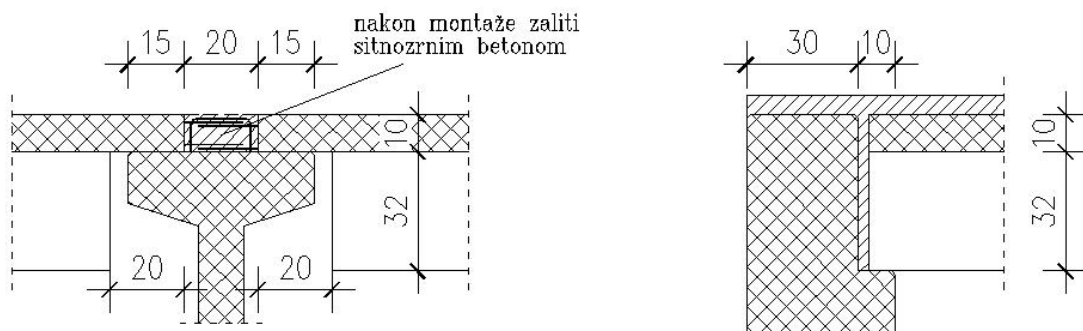
minimalni
raspon 6,5 m

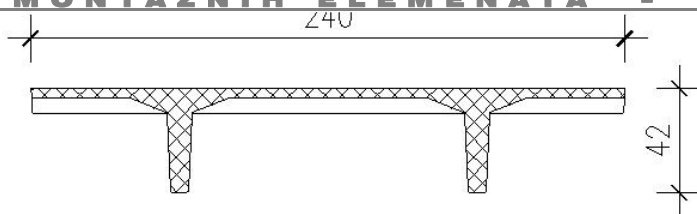


maksimalni
raspon 10,0 m



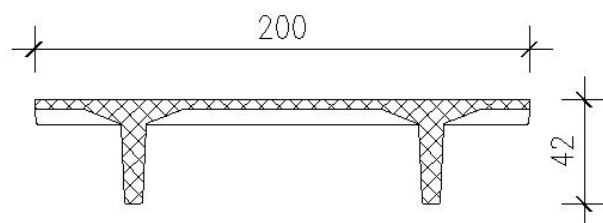
Oslanjanje:





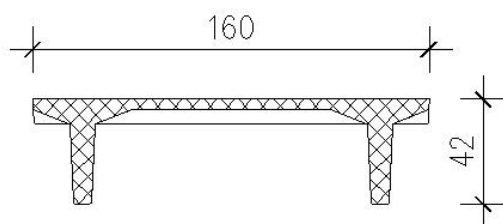
Maksimalna opterećenja:

Dužina [m']	7	8	9	10
Opterećenje [kN/m ²]	8	6	3	1



Maksimalna opterećenja:

Dužina [m']	7	8	9	10
Opterećenje [kN/m ²]	9	7	4	1,5



Maksimalna opterećenja:

Dužina [m']	7	8	9	10
Opterećenje [kN/m ²]	10	8	5	2

Napomena: opterećenje je zbroj stalnih i korisnih opterećenja (G+Q) bez vlastite težine nosača. Maksimalni progib u eksploataciji je 1/250, uz $\varphi=2,5$ a dozvoljena veličina pukotina $a=0,4$ mm (slabo agresivna sredina).